



KYOTO MUSEUM OF  
PHOTOGRAPHY

京都写真美術館®

〒605-0038 京都府京都市東山区堀池町 374-2

地下鉄東西線「東山駅」より徒歩5分／京阪本線「三条駅」より徒歩10分

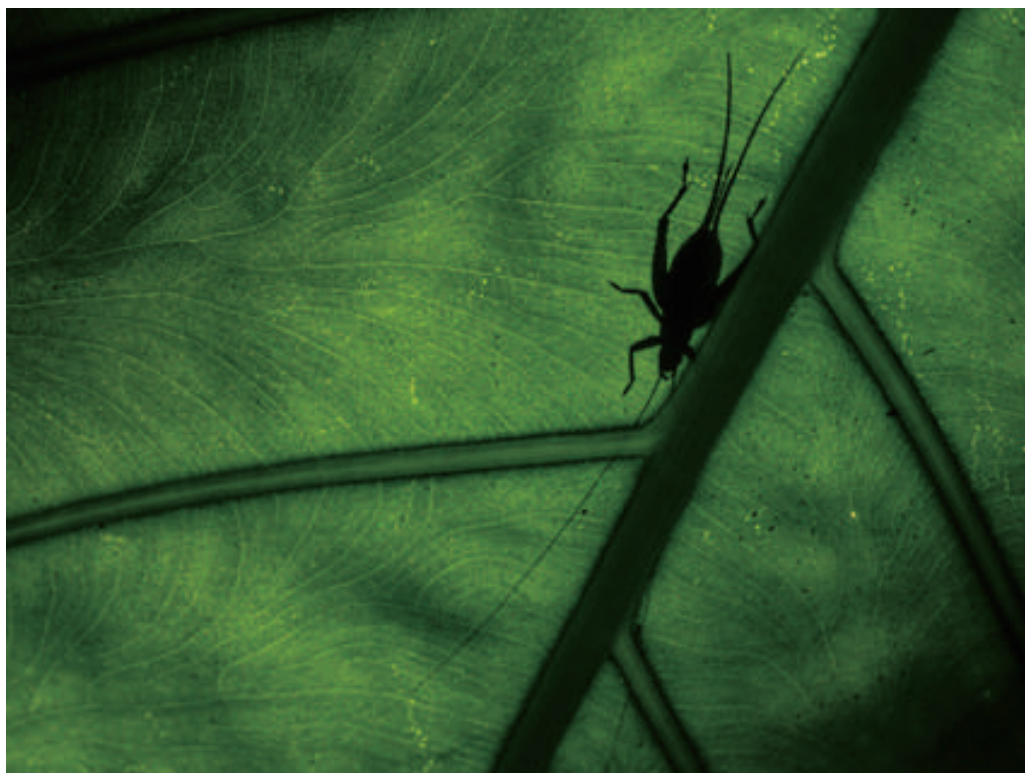
TEL：080-5988-7720 / MAIL：kyoto.japanesque@gmail.com

HP：https://kyoto-muse.jp/japanesque/

営業時間：11:00～18:30 / 無休（お盆・年末年始を除く）

## 夏樹 螢石 写真展「楽園彩時記」

京都写真美術館 ギャラリー・ジャパネスクでは、1階「雪」にて夏樹 螢石 写真展「楽園彩時記」を8月20日（火）から8月25日（日）まで開催いたします。



京の街から遙か南へ1,500キロ。そこに、楽園と呼ばれる島々がある。

彼の地に降り立てば、誰もが言葉を失うだろう。

碧よりも碧く、どこまでも透明な水を湛える海。鮮やかなアカバナの垣根には、色とりどりの蝶々が遊ぶ。真っ赤に輝く太陽が沈むとき、黄金の空は緩やかに群青に溶けていく。どこまでも深く暗い緑は、時に生命を隠し、時に生命を鮮やかに映し出す。

この島は、数多の生命が躍動し、鮮やかな色に満ちている。嗚呼、私には、この色を、この生命の躍動を、言葉で表す術がない。ならばと、私は写真機を手にとった。

八重山、色とりどりの生命達が住まう場所。どんな言葉を使っても、表すことができぬ世界。ようこそ、生命溢れる世界へ。ようこそ、極彩色の楽園へ。

会期：2019年8月20日（火）～8月25日（日）

11:00～18:30

※無休/入場無料

場所：京都市東山区堀池町374-2

京都写真美術館 ギャラリー・ジャパネスク  
1階展示室「雪」

URL：https://kyoto-muse.jp/exhibition/37738

夏樹 螢石 – Kseki Natsuki –

学生の頃より、独学で写真を学ぶ。

滋賀と八重山を中心に活動する。

幼き頃からの生きものの好きが高じ、

昆虫をはじめとする生き物、

彼らが住まう自然をテーマとした作品作りを行う。